

Анализы, проведённые известным университетом Финляндии, наглядно показывают, что относительное удлинение DEWA L-K 160 для ёмкости 60 м x 7 м равно 0,0035 и DEWA L-K 160HD для ёмкости 150 м x 12 м – 0,007 (смотрите левые кривые), что демонстрирует воздействие силы на звенья цепи и разрывы.

ТЕХНИЧЕСКАЯ СПЕЦИФИКАЦИЯ

Цепь	Тип	Материал	Высота	Усилие разрыва	Рабочая нагрузка	Вес
Неметаллическая	L-K 160	POB/PBT	160 mm	27 kH	15 kH	2,0 кг/м
Нержавеющая	L-K 160HD	POB/PBT	160 mm	40 kH	25 kH	3,1 кг/м

Пролёт скрепера	Тип	Материал	Размеры	Макс. длина	Эластичность	Вес
Пролёт	C-канал	GRP	80x180 mm	Up to 12 м	30 Гра	2,6 кг/м
Арматура	MV-160	GRP				
Башмак износа	WS-20	PE	20x74x120			
Башмак износа	GWS-20	PE	20x74x160			
Звено соединения	K-180	AISI 304 (метал)				1,9 кг
Звено соединения	K-180	POM (неметаллич.)				

Ось	Тип	Материал	Примечания
Головная ось		AISI 304	Проходящая
Ось натяжения/холостого хода		AISI 304	Проходящая
Привода		AISI 304	Привода

Зубья цепного колеса	Тип	Материал	Высота	Примечания
Головной зуб	DS 8/12	AISI304/PA	418/618	Сегменты зубьев переворачиваемые
Зуб холостого хода	IS 8/12	PE	418/618	Опция – разрезной тип

Подшипники	Тип	Материал
Головная ось	LP-60	Посадка подшипника – PE; скользящий подшипник PE высокой плотности

Поперечина	Тип	Материал	Размеры	Вес
Донная	B-100	AISI 304	5x70 mm	2,75 кг/м
Донная направляющая	GB-100	AISI304/PE	15x70 mm	3,42 кг/м
Неметаллич.	NMB-10	PE	15x70 mm	1,50 кг/м
Возврата	RR-100	AISI 304	35x80 mm	2,17 кг/м

Агрегат привода	Тип	Материал
Изготовитель	Хорошо известный производитель или по спецификации клиента	
Стойка двигателя		AISI 304
Приводной зуб цепного колеса		AISI 304
Приводная цепь		AISI 304

Соединения	Материал
Металлопродукция	AISI 304 или AISI 316
	Болты, гайки, шайбы и т. д.



ЦЕПНЫЕ СКРЕПЕРНЫЕ СИСТЕМЫ
для эффективного удаления ила

ПРОГРЕССИВНАЯ ТЕХНОЛОГИЯ
ОБРАБОТКИ ИЛА

DEWACO LTD

PL 3 23801, LAITILA, Finland

Tel : +358 2 461800

Fax : +358 2 4618400

e-mail : sales@dewaco.fi

www.dewaco.fi



Цепные скреперные системы

Передовое конструктивное решение

Благодаря своим более чем 800 системам сбора пены, донного и всплывшего ила, установленным во многих странах мира, DEWA завоевала лидирующее положение на рынке высокопроизводительных и надёжных илосборников. Системы DEWA разработаны для отстойников длиной до 100 метров и шириной 12 метров, а также для резервуаров типа DAF и API. С целью обеспечения надёжности и оправдания ожиданий заказчика системы DEWA состоят из самых долговечных и надёжных узлов, имеющих на рынке. DEWA разрабатывает инновационные технологии, соответствующие требованиям охраны окружающей среды.

Преимущества

- Растяжение цепи илосборника DEWA L-K 160 минимально, что приводит к значительному увеличению срока его службы.
- С-канальные пластины DEWA имеют высокий модуль эластичности, который даёт наименьший прогиб.
- С-канальные пластины DEWA не позволяют твёрдым веществам возвращаться к месту отвода сточных вод.
- Отличные прочностные характеристики при высоких нагрузках по илу.
- Натяжение цепи сборщика не требует осушения резервуара.
- Энергосбережение, удобство эксплуатации и долговечность.
- Могут применяться в прямоугольных отстойниках любого вида.

Конструкция привода и предохранительные механизмы

В зависимости от требований эксплуатации имеются в наличии приводные устройства различных размеров и с различными техническими характеристиками. Для обеспечения безопасности и надёжности разработана электронная система защиты от пере- и недогрузок. Данная система непрерывного слежения за током заданной величины является наиболее современной из имеющихся на рынке. Для обнаружения параллельных движений пластины DEWA имеет систему слежения, состоящую из бесконтактных выключателей, механизма сцепления и программируемого логического контроллера. Для электропередачи используются международно признанные стандартные комплектующие, изготовленные из нержавеющей стали.



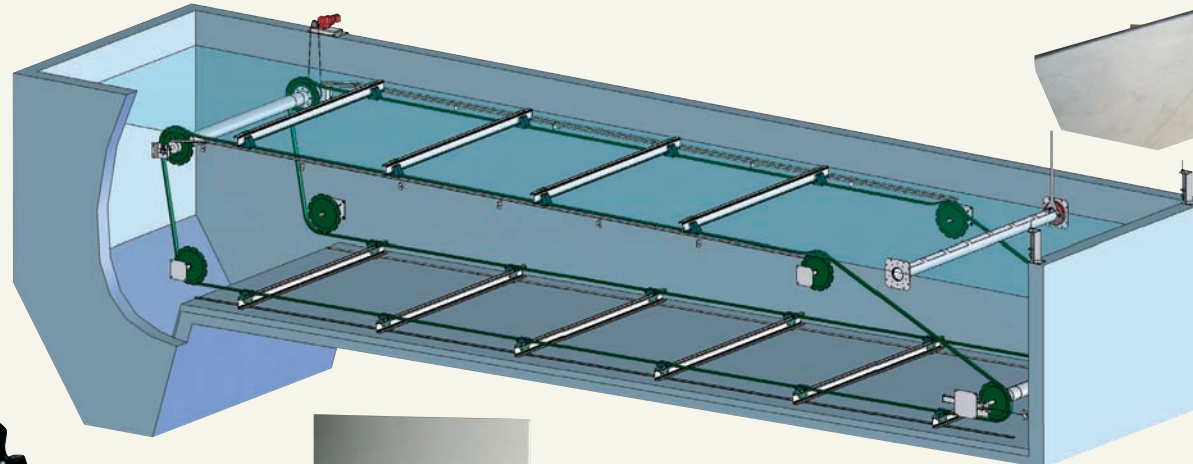
Цепные колёса илосборника

DEWA поставляет два типа зубьев цепного колеса головной оси: с корпусом из нержавеющей стали и реверсивными сегментами зубьев и второй – целиком изготовленный из UHMW PE, – полиэтилена чрезвычайно высокой молекулярной массы, обладающего очень высокой стойкостью к износу и трению. В случае износа одной стороны цепного колеса DEWA, для удвоения срока службы колесо достаточно просто перевернуть. Более того, для специальных условий эксплуатации в наличии имеются цепные колеса разрезного типа.



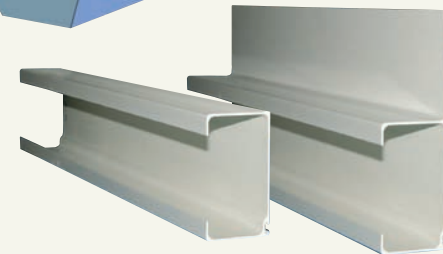
Оси, втулки и блоки подшипников

Прочные, изготовленные из нержавеющей стали оси (головная, холостого хода, привода) и втулки DEWA имеются в различных типоразмерах в соответствии с требованиями эксплуатации. Все осевые втулки и блоки подшипников изготовлены из UHMW PE (полиэтилена чрезвычайно высокой молекулярной массы), поэтому не требуют смазки и обслуживания. В отличие от телескопических осей, оси DEWA рассчитаны на высокую нагрузку по илу (например, промежуточное осаждение) и поэтому служат дольше. Благодаря уникальной конструкции система может использоваться в больших отстойниках.



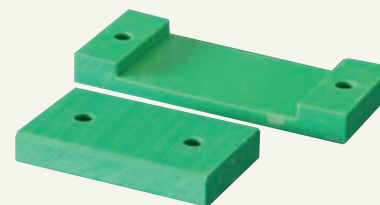
Пластины скрепера, арматура и крепления

Высокопрочные пластины С-каналов DEWA: цельнотянутые, изготовленные из изофталеовой полиэфирной смолы, армированные поперечно жгутовым стеклом, с отделкой из стекловолокна. Пролёты могут быть оснащены загребущей кромкой и концевым чистильщиком для обеспечения равномерной чистки. Производятся С-канальные профили следующих номинальных размеров: 150 x 80, 180 x 80 и 330 x 80. Элементы жёсткости из стекловолокна используются во всех пластинах DEWA для увеличения их прочностных характеристик. DEWA поставляет как неметаллические, так и металлические устройства, в зависимости от требований клиента.



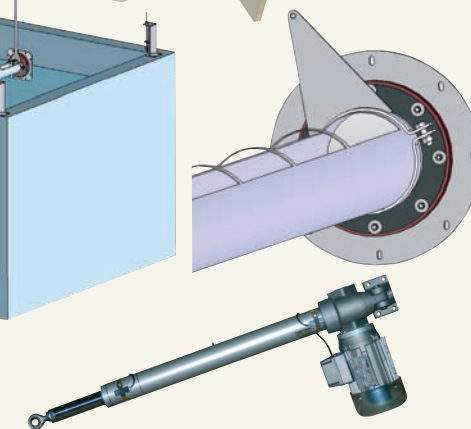
Башмаки износа

Башмаки износа DEWA (несущий и возвратный), изготовлены из UHMW PE (полиэтилена чрезвычайно высокой молекулярной массы) обеспечивающего плавное движение через поперечины. Есть два типа несущих башмаков износа: направляющие и нормального износа. Каждую систему илосборника образует один направляющий башмак износа, который посажен на одну из полос износа на полу, чтобы избежать движения боком.



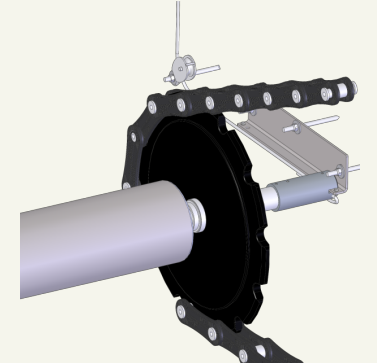
Поперечины

Возвратные и сменные накладки, настенные кронштейны изготовлены из нержавеющей стали. Их установка, модификация и регулировка достаточно просты. В отличие от конфигурации из стекловолокна, поперечины DEWA позволяют пролётам двигаться через поперечину плавно, так как коэффициент трения нержавеющей стали по отношению к полиэтилену минимален. Это самая наилучшая конфигурация, которая в данный момент доступна на рынке.



Устройство натяжения цепи сборщика

В противоположность другим системам, имеющимся на рынке, DEWA предлагает усовершенствованное решение натяжения цепи сборщика. Этот удобный в эксплуатации механизм помогает натянуть цепь сборщика с поверхности резервуара. При этом нет необходимости осушать резервуар. Также имеется возможность наблюдать за диапазоном натяжения по измерительной шкале (опция).



Каноз для пены и всплывшего ила

Каноз для пены и всплывшего ила предназначены для удаления плавающих на поверхности веществ с прямоугольных отстойников, которые совмещены с илосборниками. Конструкция изготовлена из нержавеющей стали. Управление каноз предлагается при помощи рычага, стержневого двигателя, электропривода или пневматики. Настенные кронштейны и втулки изготовлены из пластмассы высочайшего качества, не нуждающейся в смазке.

Цепь илосборника

Звенья цепей сборщиков DEWA L-K 160 и L-K 160HD изготовлены не методом литья, подобно цепям сборщиков прочих производителей, представленных на рынке. Звенья цепей илосборников DEWA представляют собой комбинацию из боковых звеньев, пальцев, дистанционной втулки и замкнутого кольца. Кольца изготавливаются из пластмассы высшего качества, устойчивой на разрыв, к износу и коррозии. Эта современная инженерная конструкция имеет характерное преимущество, поскольку дистанционная втулка вращается в то время, пока цепь движется по зубьям цепного колеса, благодаря чему износ не будет наблюдаться в одном определенном месте, как это происходит в случае цельнолитых звеньев. Благодаря этой уникальной особенности срок службы сборщиков DEWA значительно увеличивается. Предельная прочность DEWA L-K 160 – 27 kN и DEWA L-K 160HD – 27 kN соответственно.