

# Безпылевая обработка с замкнутым оборотом дроби

Дробеструйные аппараты с замкнутым циклом оборота дроби линейки DINO обладают высокой производительностью, экономичны, компактны и экологически безопасны. При работе они не создают пыли, поэтому применимы в самых различных областях, таких как металлургия, машино- и судостроение, нефтяная и горнодобывающая промышленность, строительство и искусство, художественная обработка стекла и натурального камня и т. д.



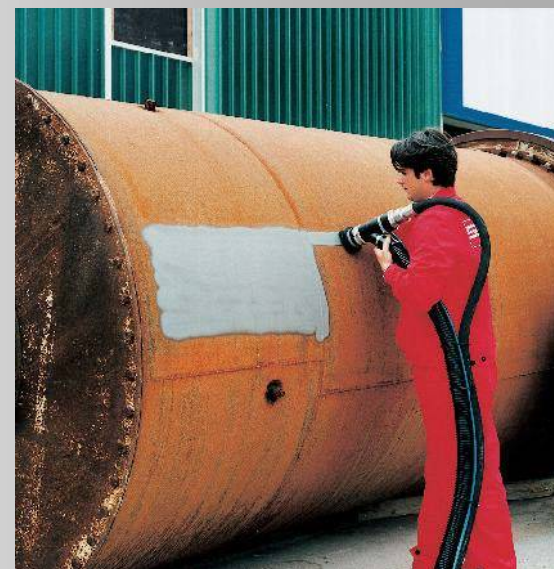
**DINO Master**



**DINO Junior II**

В работе они создают очень мало пыли и поэтому могут применяться в невентилируемых помещениях.

Они рассчитаны на длительный цикл непрерывной эксплуатации и неприязнательны к типу абразива.



**DINO Junior I**



Для обработки внутренних и наружных углов, труб, кантов применяются специальные насадки, выполненные таким образом, чтобы абразив оставался внутри закрытой системы и не попадал наружу.

Абразив после удара об обрабатываемую поверхность, всасывается назад, очищается в камере циклонного типа от пыли и снова подается в струю.



Дробеструйный аппарат замкнутого цикла использования дроби PR50 - это работающее на эжекторном принципе устройство, специально предназначенное для очистки и полировки небольших поверхностей из камня, стекла и металла. Он применяется в металло-, камне- и стеклообрабатывающих предприятиях, а также в авторемонтных мастерских для очистки кузовных деталей. С его помощью производится обработка сварных швов, удаление ржавчины, различного рода загрязнений и старых слоев краски, граффити, временных отложений на камне. Он также может быть применен для гравировки линий, букв, рисунков на стеклянной или каменной поверхности.

